

FAROS

ECG HOLTER



ELETTROCARDIOGRAMMA DINAMICO (HOLTER ECG) MONITORAGGIO **FINO A 8 GIORNI:**

evidenzia aritmie e altre patologie cardiovascolari occasionali o transitorie,
non sempre identificabili nel breve periodo di un elettrocardiogramma standard.

REFERTAZIONE A CURA DI
CARDIOLOGI SPECIALIZZATI ENTRO **48H**

FAROS

ECG HOLTER

Faros è un innovativo e versatile Holter ECG (elettrocardiogramma dinamico) per monitorare l'attività elettrica del cuore fino ad un massimo di **8 giorni** consecutivi.

Faros ECG Holter permette di evidenziare aritmie occasionali e altre patologie cardiovascolari non identificabili durante il breve tempo di un elettrocardiogramma standard.

Per pazienti con sintomi ancora più transitori, Faros ECG Holter può essere usato anche per più giorni.

Faros deve essere indossato per almeno 24 ore durante le quali il paziente deve continuare a svolgere le sue normali attività; l'apparecchio è dotato di un pulsante che il paziente può azionare in caso di insorgenza di dolore toracico o di altri sintomi rilevanti, registrando così un segnale che costituisce un elemento di valutazione importante durante la lettura del tracciato da parte del medico.

I Vantaggi di Faros

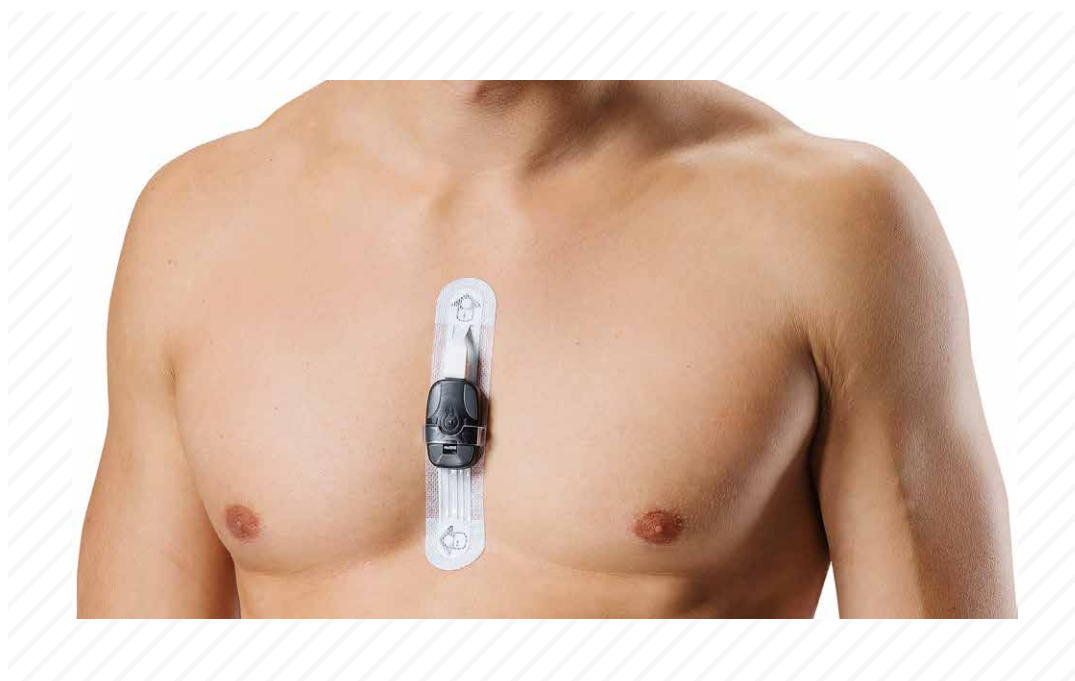
Faros ha un design unico, è ultrasottile, leggero e permette di effettuare un lungo ed accurato monitoraggio dell'attività cardiaca fino a 8 giorni consecutivi.

Le dimensioni e il peso ridottissimi consentono al paziente di indossare lo strumento in modo invisibile e appena percettibile.

Faros consente di effettuare una registrazione su 3 canali che garantisce un elettrocardiogramma di monitoraggio ancora più accurato, la marcatura automatica di eventi cardiaci rilevanti attivabile in automatico oppure manualmente grazie alla pressione di un pulsante dedicato.

Faros è certificato IP67 waterproof (resistente all'acqua).

Faros è dotato di un riconoscimento automatico della presenza di Pacemaker.



Dispositivo Funzionale ed Intuitivo

Stato della batteria:
led lampeggiante se
in ricarica, led fisso se
la carica è completa

Avvisi:
Notifica di avvisi
e di memoria piena

Registrazione:
Stato della registrazione,
led lampeggiante se la
registrazione è in corso,
led fisso se connesso al
PC tramite il cavo USB

Attenzione:
Stato di errore del
dispositivo

On/Off:
Accessione/Spengimento, breve
pressione per attivare il marcatore
manuale di eventi cardiaci



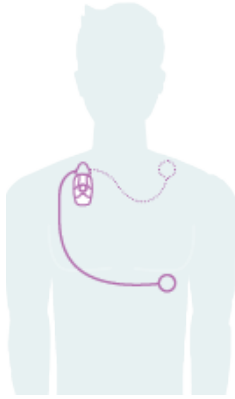
Completa Impermeabilità all'acqua

L'Holter ECG Faros è estremamente resistente e versatile; collegandolo all'elettro-cerotto FastFix è possibile monitorare l'attività cardiaca anche durante le sessioni sportive più intense.

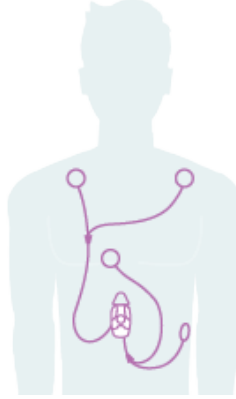
La certificazione IP67 garantisce una protezione completa dalla polvere e impermeabilità all'acqua anche in caso di immersione temporanea.



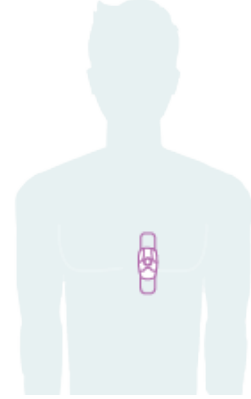
Molteplici Opzioni di Applicazione Brevettate



Cavo a 3 elettrodi per registrazione su 2 canali, durata massima 8 giorni.



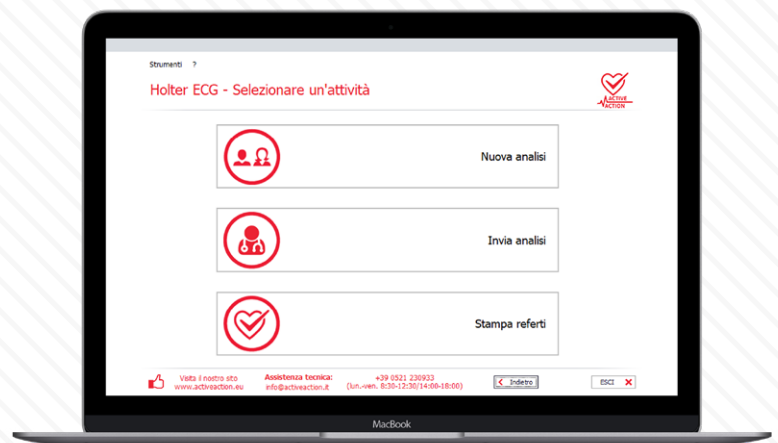
Cavo a 5 elettrodi per registrazione su 3 canali, durata massima 5 giorni.



Elettro-cerotto FastFix per registrazione su 2 canali, durata massima 8 giorni.

Esame Semplice e Veloce

- Collegare Faros al PC tramite il cavo USB in dotazione.
- Aprire il software ActiveAction.
- Configurare il dispositivo in Nuova Analisi inserendo i dati del paziente.
- Scollegare Faros dal PC.
- Posizionare il dispositivo e gli elettrodi sul paziente per iniziare il monitoraggio.
- Al termine dell'esame, rimuovere lo strumento e connetterlo al PC, inviando in automatico l'analisi al Centro di Refertazione.
- Il referto sarà disponibile entro 48h lavorative successive all'invio



Caratteristiche Principali Faros ECG Holter

- Ultraleggero con soli 18 grammi di peso, confortevole da indossare durante tutte le attività quotidiane e durante il sonno.
- Dimensioni extra contenute.
- Durata del monitoraggio fino a 8 giorni consecutivi.
- Funzione marker automatica (marcatore automatico di eventi cardiaci rilevanti).
- Funzione marker manuale attivabile dal paziente tramite una breve pressione sul pulsante ON/OFF.
- Molteplici opzioni di applicazione brevettate con cavi ECG (5 elettrodi, 3 elettrodi, FastFix) offrono la possibilità di trovare la soluzione più adatta per ciascun paziente.
- Certificato IP67 waterproof (impermeabile all'acqua).
- Riconoscimento automatico della presenza di Pacemaker.
- Accelerometro integrato che rileva i movimenti del paziente.
- 4 led posti sul fronte del device, di diversi colori, forniscono indicazioni in tempo reale sullo stato del dispositivo.
- Collegamento al PC tramite cavo USB.
- Sincronizzazione e trasferimento dati al PC attraverso il software ActiveAction.
- Batteria interna ricaricabile agli ioni di litio.

Specifiche Tecniche

ECG A 1 CANALE	si
ECG A 3 CANALI	si
VFC	si
ACCELEROMETRO	si
FREQ. CAMPIONAMENTO VFC	1000 Hz
FREQ. CAMPIONAMENTO ECG	125, 250, 500, 1000 Hz
PRECISIONE ADC	24 bits
PRECISIONE ACCELEROMETRO 3D	14 bits
FREQ. CAMPIONAMENTO ACCELEROMETRO 3D	25, 100 Hz
FORMATO FILE REGISTRAZIONE	EDF
CAPACITÀ MEMORIA	4 GB
SORGENTE DI ALIMENTAZIONE*	Batteria 3,7 V ioni litio
DIMENSIONI E PESO	45 x 29 x 9 (mm), Peso 18g
TEMPO DI FUNZIONAMENTO	Fino a 8 giorni con ECG 125 Hz

Accessori e Materiali di Consumo

Accessori inclusi nella confezione:

- Cavo micro-USB per la connessione al PC e ricarica
- Cavo ECG a 5 elettrodi
- Custodia da trasporto e conservazione

Materiale di consumo standard:

- Elettrodi Holter ECG lungo monitoraggio monouso

Opzionale

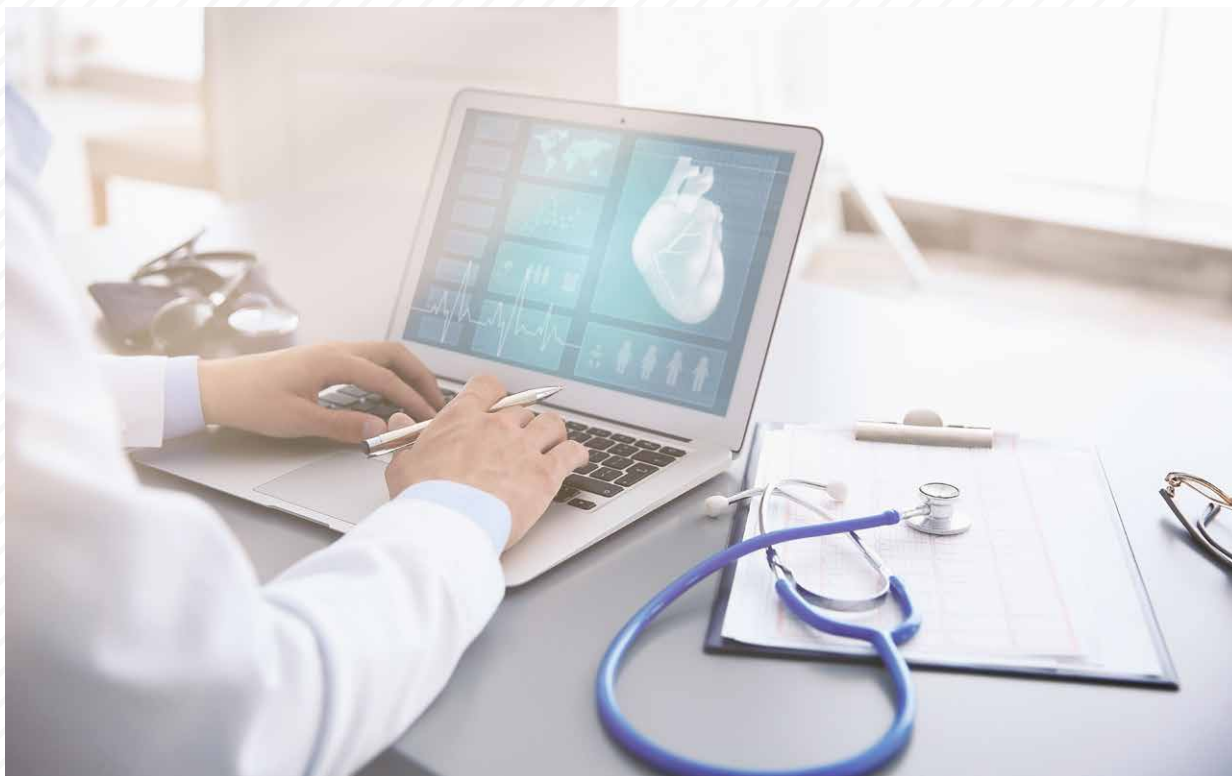
- Elettro-cerotto FastFix, un solo cerotto per un utilizzo ancora più comodo e pratico, su 2 canali e fino a 8 giorni.
- Cavo ECG a 3 Elettrodi, per una registrazione completa su 2 canali e fino a 8 giorni.



Indicazioni

Valutazione dei sintomi che possono essere correlati con aritmie in soggetti senza cardiopatia nota: crisi di cardiopalmo prolungate e/o frequenti; sincopi e presincopi; dispnea e dolore toracico non altrimenti spiegabili. Valutazione del rischio aritmico in soggetti con cardiopatia nota con o senza sintomi correlabili ad aritmie: cardiomiopatia dilatativa, fase post-infartuale con insufficienza cardiaca e/o sintomi suggestivi per aritmie, sindrome di Wolff-Parkinson-White, sindrome del QT lungo, stenosi aortica severa con sintomi suggestivi per aritmie, Prolasso valvolare mitralico sintomatico. Valutazione dell'efficacia dei farmaci antiaritmici: pazienti che prima della terapia presentavano extrasistoli ventricolari frequenti e sintomatiche, tachicardia parossistica sopraventricolare, tachicardia ventricolare, fibrillazione atriale o flutter atriale; valutazione di eventuali effetti pro-aritmici; bradicardia marcata e

sospetti blocchi senoatriali o blocco atrioventricolare da farmaci. Ricerca di ischemia cardiaca in presenza di dolore toracico: non è attualmente l'esame più indicato in quanto le variazioni del tratto ST possono essere secondarie anche a variazioni della posizione corporea (variazioni di postura), per questo motivo sono più utilizzati esami come la prova da sforzo o l'eco-stress farmacologico. L'utilizzo della registrazione Holter nei casi di sospetta ischemia è ormai "relegato" alla ricerca di eventuali episodi di angina silente. Controllo portatori di pacemaker: con i nuovi dispositivi l'esame è sempre meno utilizzato in quanto gli elettrostimolatori ed i defibrillatori cardiaci impiantabili di nuova generazione sono dotati di memoria interna che registra gli eventi al di fuori dei range impostati. L'esame ECG Holter è comunque ancora utile nel caso in cui si sospetti un malfunzionamento del device.



Chi siamo

ActiveAction è una società specializzata in servizi di Telemedicina la cui mission è favorire la prevenzione di patologie cardiovascolari e respiratorie su un'ampia fascia della popolazione attraverso lo sviluppo di innovativi dispositivi elettromedicali e di relativi servizi dedicati.

Abbiamo sviluppato un centro refertazione interno composto da esperti cardiologi e pneumologi attivi nell'ambito della ricerca scientifico-sanitaria.

I nostri servizi consentono inoltre di **valorizzare anche il ruolo dei professionisti sanitari** sul territorio quali medici di medicina generale, specialisti, poliambulatori e farmacie.

Infine, grazie al software proprietario ActiveAction collegato con il nostro centro refertazione, sarà possibile gestire in maniera semplice e veloce l'erogazione di esami di prevenzione secondaria sempre più accurati e affidabili.



ActiveAction SRL – Servizi di Telemedicina

Sede operativa: Piazzale Cervi 5, 43121 Parma (PR)

Sede legale: Via Monte di Pietà 19, 20121 Milano (MI)

Codice Fiscale e Partita IVA: IT02641200346

Tel: +39 0521 230933 - 0521 236081

E-mail: info@activeaction.it

Web: www.activeaction.eu